



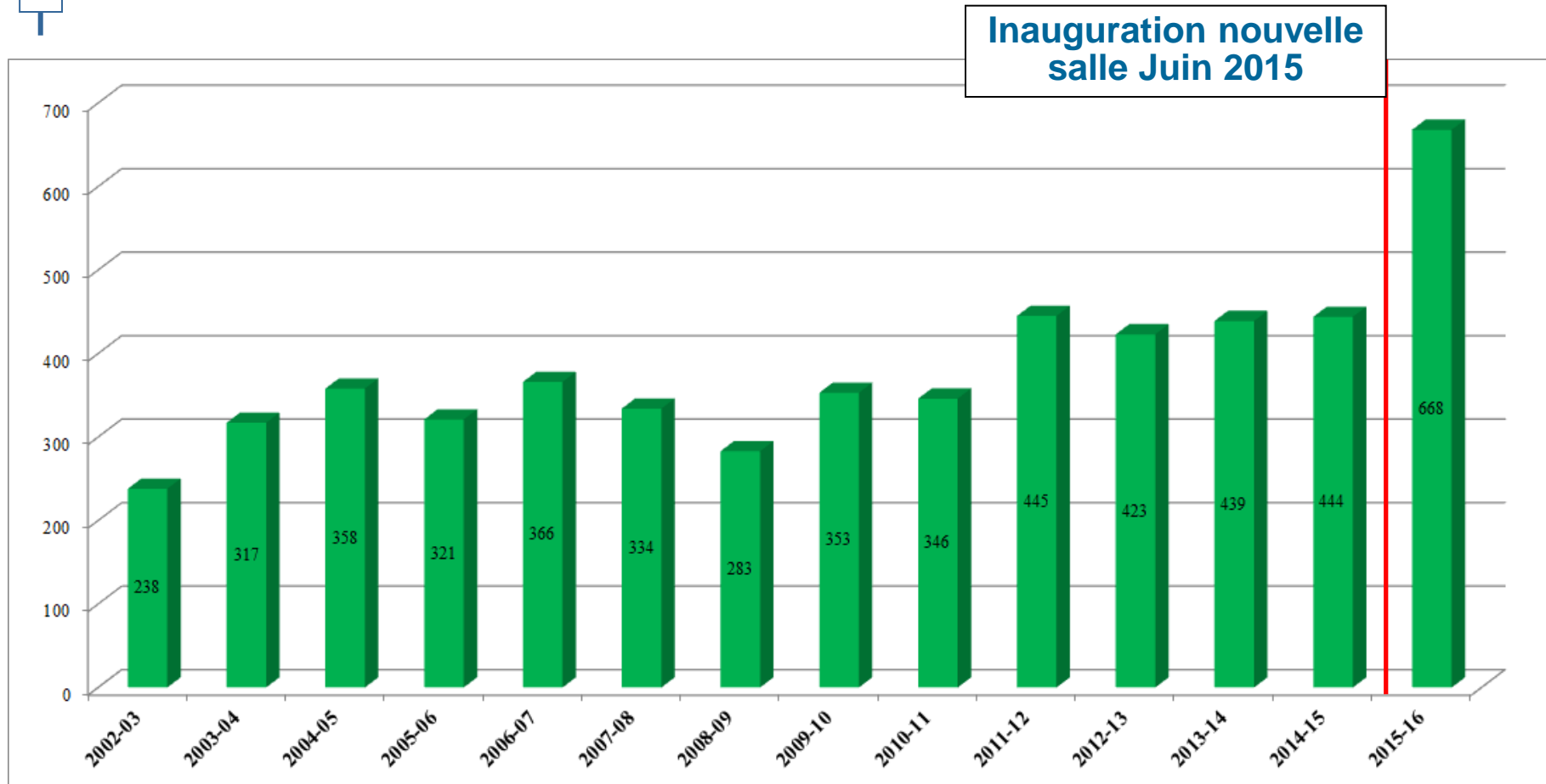
SAISON 2015 - 2016





- Bilan saison 2015-2016
 - Évolution du nombre des adhérents
 - Répartition par commune
 - Répartition par catégorie d'âge
 - Répartition par sexe
- Animations 2016
- Activités
- Horaires
- Tarifs
- Budget
- Encadrement
- Investissement
- Travaux
- Demandes saison 2016-2017
- Bureau saison 2016-2017

ÉVOLUTION NOMBRE DES ADHERENTS

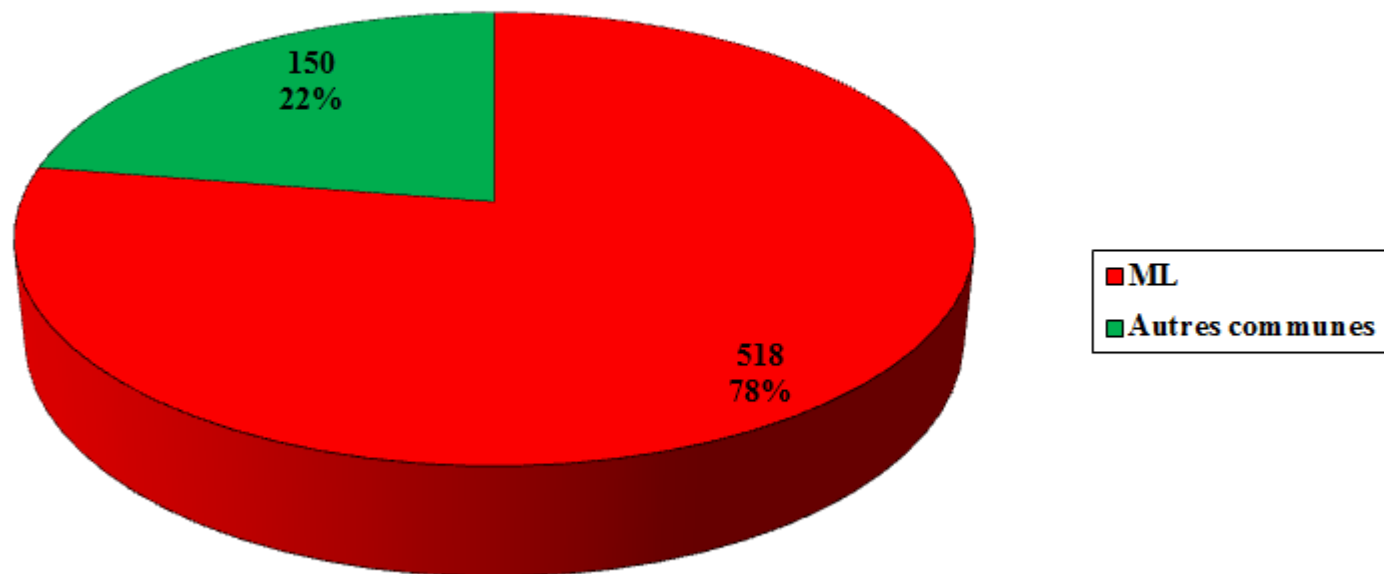


50% d'augmentation du nombre d'adhérents !

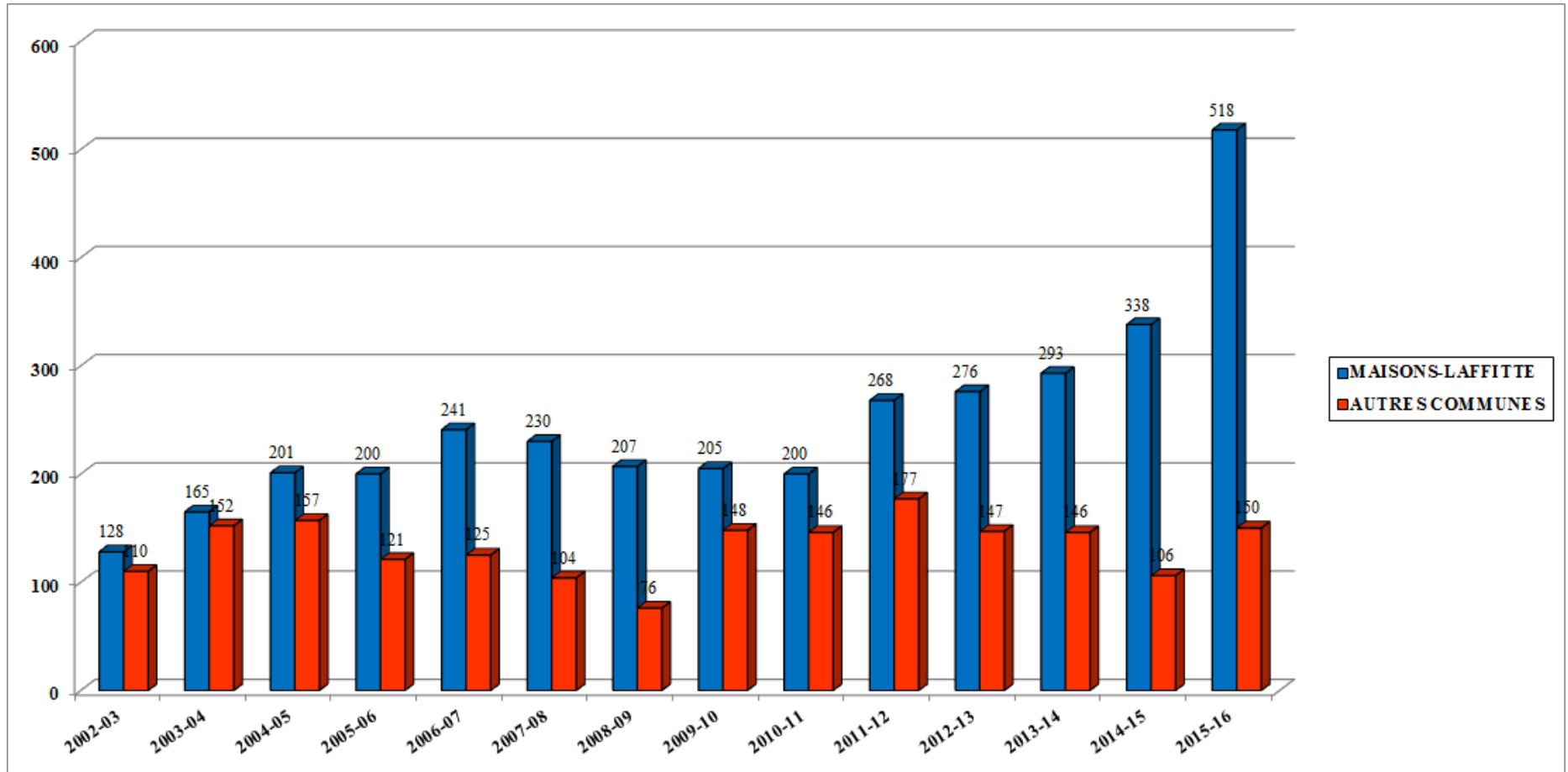
**Succès de la nouvelle structure:
matériel, horaires, tarifs, encadrement**



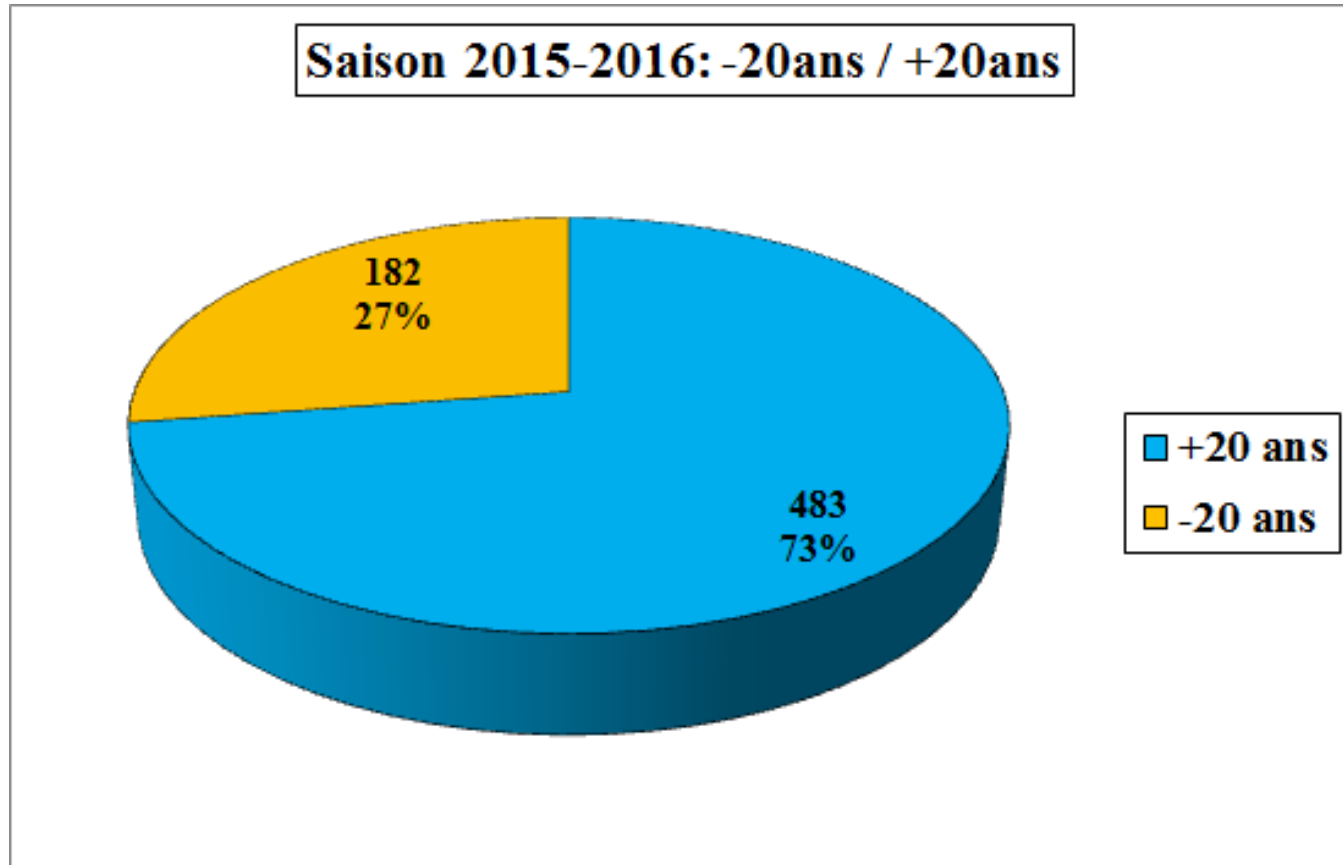
Saison 2015-2016: Masons-Laffitte / Autres communes



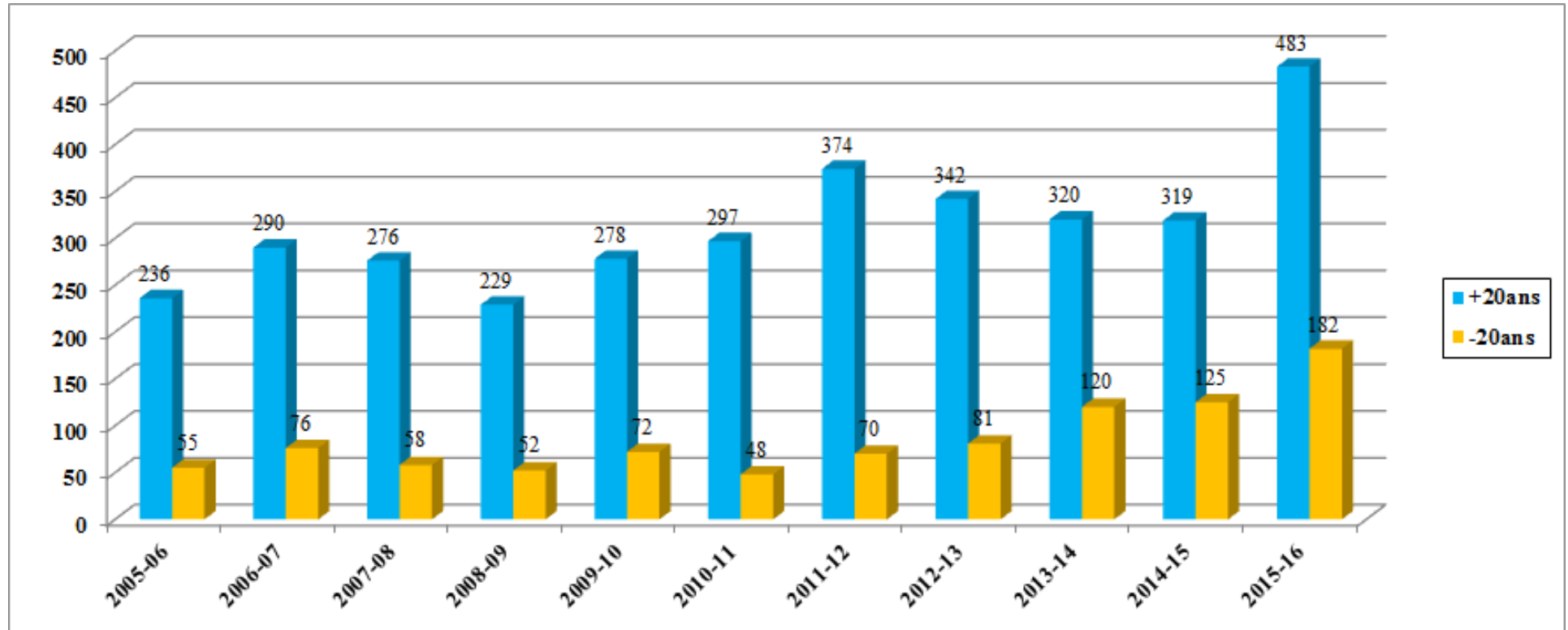
RÉPARTITION PAR COMMUNE (2/2)



53% d'augmentation des adhérents habitant Maisons-Laffitte
- Tarif préférentiel pour les habitants de Maisons-Laffitte



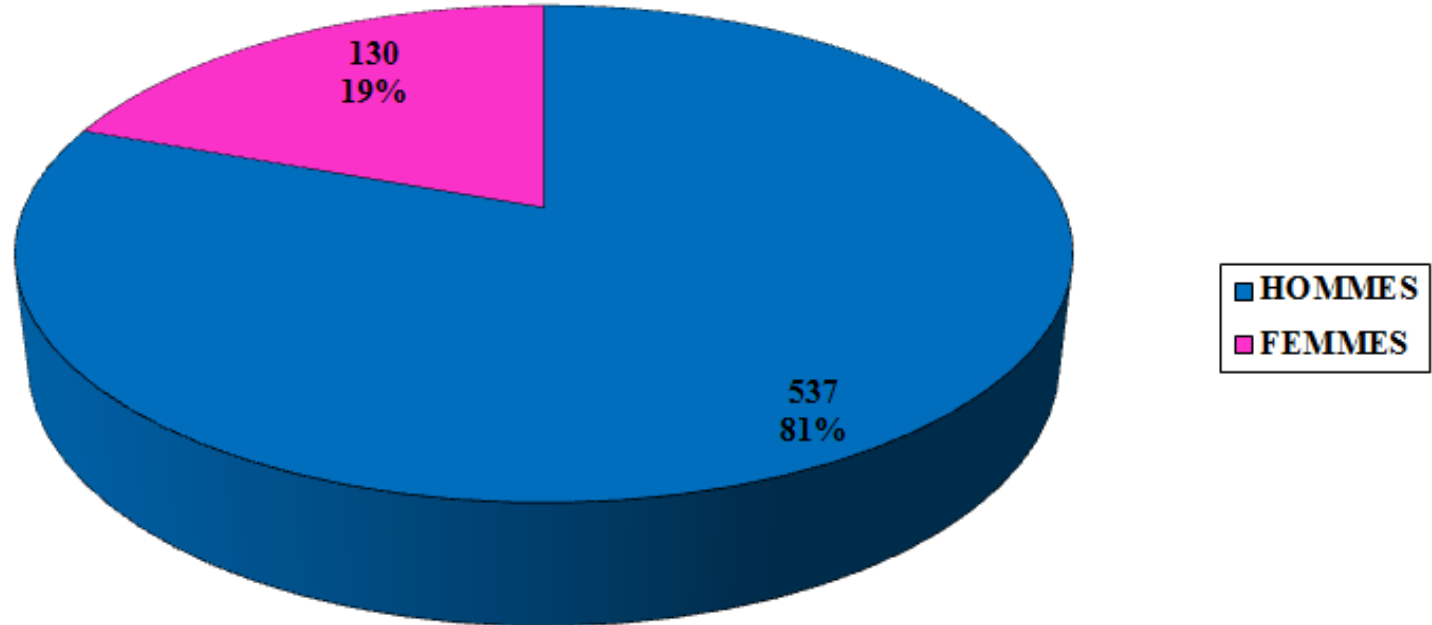
RÉPARTITION CATÉGORIE D'ÂGE (2/2)

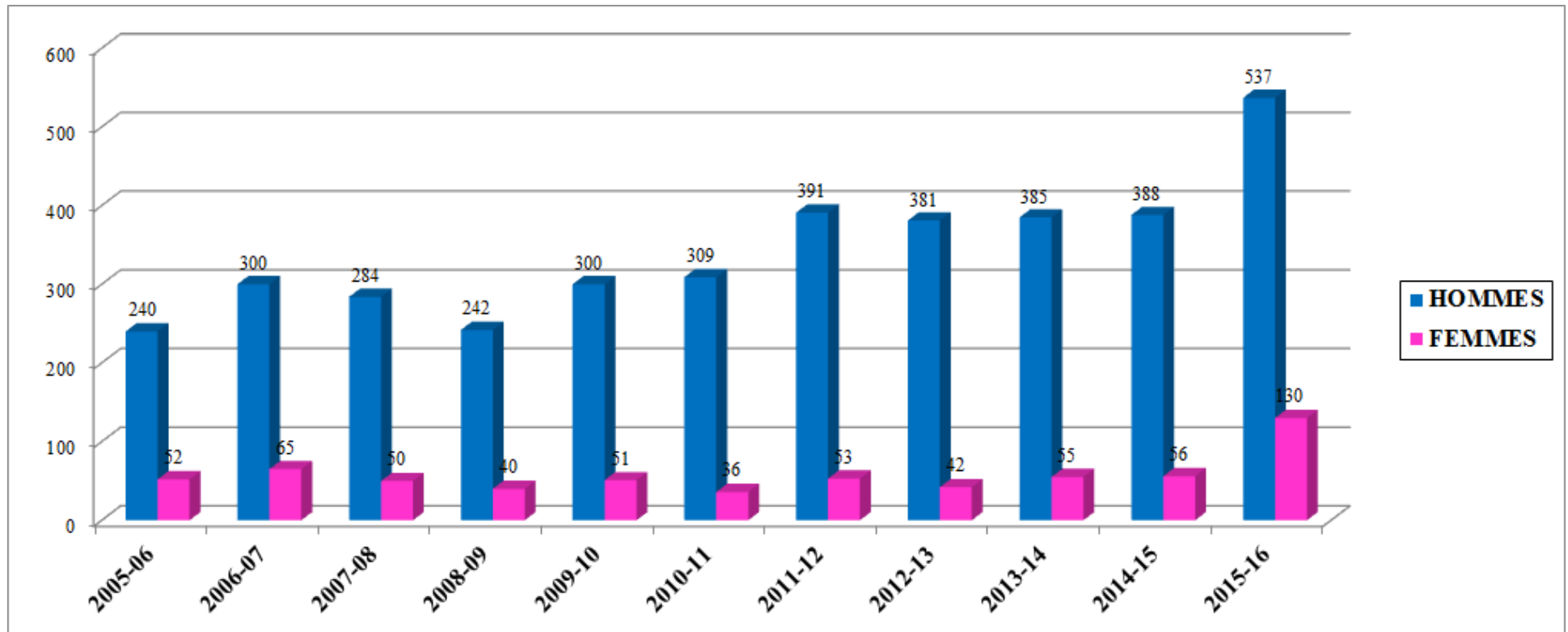


45% d'augmentation des adhérents de -20ans:
- Développement de l'encadrement pour les jeunes



Saison 2015-2016 : Hommes / Femmes



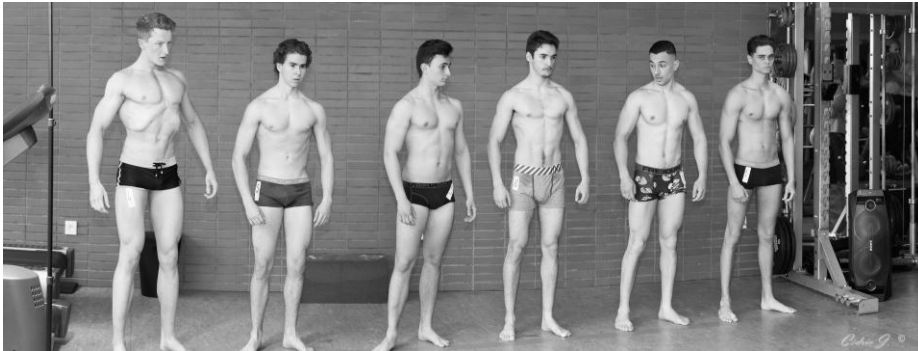


100% d'augmentation de femmes

- Développement du matériel de cardio-training
- Mise en place de cours encadrés de body training et d'abdo

■ CHALLENGE BODY

- Le SAMEDI 04 JUIN 2016
- 6 Jeunes et 11 adultes



■ MARPO TRAINING ROPE CHALLENGE

- Le SAMEDI 02 AVRIL 2016

■ REPAS FIN DE SAISON

- Le SAMEDI 04 JUILLET 2016

■ BODY TRAINING

- LUNDI et JEUDI de 19h30 à 20h30



■ CROSS TRAINING

- SAMEDI et DIMANCHE de 11h à 11h30



■ ABDO / GAINAGE

- JEUDI de 10h à 10h30
- SAMEDI et DIMANCHE de 10h à 10h30





■ Horaires hors congés scolaires

LUNDI-MARDI-JEUDI	8h-12h	14h-21h30
MERCREDI-VENDREDI	8h-12h	14h-20h30
SAMEDI	8h-19h	
DIMANCHE	8h-12h	

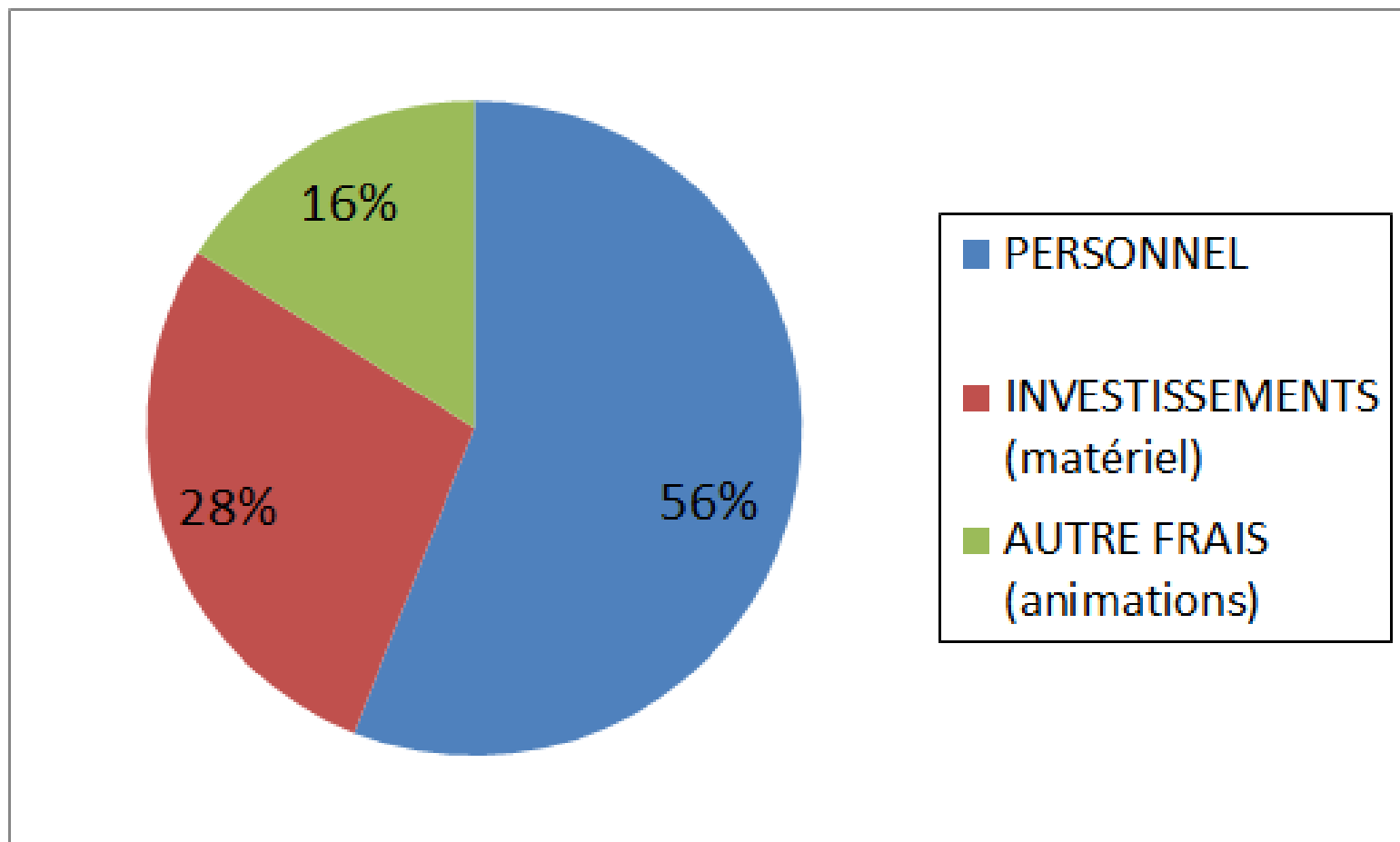
■ Horaires congés scolaires

LUNDI-MARDI- MERCREDI-JEUDI- VENDREDI		12h-20h30
SAMEDI	8h-19h	
DIMANCHE	8h-12h	



- Pas d'augmentation du prix de la cotisation pour la saison 2016-2017

Habitants Maisons-Laffitte	210
Habitants autres communes	290



Majorité des dépenses pour l'encadrement et la surveillance



- **4 Postes d'encadrement**
 - **Vladimir SOUVERAIN**
 - **Anthony FERNANDEZ**
 - **Robin VARGAS**
 - **Olivier LETTERMANN**

ENCADREMENT saison 2016-2017

	LUNDI	MARDI	MERCREDI	JEUDI	VENREDI	SAMEDI	DIMANCHE			
8h - 8h30										
8h30 - 9h										
9h - 9h30	9h-12h PLATEAU MUSCULATION Anthony	9h-12h PLATEAU MUSCULATION Robin	9h-12h PLATEAU MUSCULATION Anthony	9h - 10h PLATEAU MUSCULATION Vladimir	9h-12h PLATEAU MUSCULATION Robin	9h - 18h PLATEAU MUSCULATION Robin				
9h30 - 10h				MUSCU olivier			MUSCU olivier			
10h - 10h30				ABDO 10h-10h30 Vladimir			ABDO 10h-10h30 Olivier	ABDO 10h-10h30 Olivier		
10h30 - 11h				MUSCU olivier			MUSCU olivier			
11h - 11h30				CROSS 11h-11h30 Olivier			CROSS 11h-11h30 Olivier			
11h30 - 12h										
FERMETURE DE LA SALLE DE: 12 heures à 14 heures										
14h - 14h30	14h - 18h PLATEAU MUSCULATION Anthony	14h - 17h PLATEAU MUSCULATION Vladimir	14h - 19h PLATEAU MUSCULATION Anthony	14h - 21h30 PLATEAU MUSCU Robin	15h - 17h PLATEAU MUSCULATION Vladimir	FERMETURE 19h	FERMETURE DIMANCHE APRES-MIDI			
14h30 - 15h								15h - 18h PLATEAU MUSCULATION Robin	15h - 18h PLATEAU MUSCULATION Robin	
15h - 15h30										
15h30 - 16h										
16h - 16h30									16h - 18h PLATEAU MUSCULATION Robin	
16h30 - 17h										
17h - 17h30										
17h30 - 18h		17h - 21h30 PLATEAU MUSCULATION Anthony			18h - 20h30 PLATEAU MUSCULATION Anthony					
18h - 18h30										
18h30 - 19h										
19h - 19h30	18h - 21h30 PLATEAU MUSCU Robin									
19h30 - 20h	19h30-20h30 BODY TRAINING Adelaide			19h30-20h30 BODY TRAINING Adelaide						
20h - 20h30										
20h30 - 21h			FERMETURE 20h30		FERMETURE 20h30					
21h - 21h30										

ENCADREMENT Saison 2016-2017: Congés scolaire

	LUNDI	MARDI	MERCREDI	JEUDI	VENDREDI	SAMEDI	DIMANCHE		
8h - 8h30	FERMETURE CONGES SCOLAIRE OUVERTURE 12h	FERMETURE CONGES SCOLAIRE OUVERTURE 12h	FERMETURE CONGES SCOLAIRE OUVERTURE 12h	FERMETURE CONGES SCOLAIRE OUVERTURE 12h	FERMETURE CONGES SCOLAIRE OUVERTURE 12h				
8h30 - 9h									
9h - 9h30									
9h30 - 10h									
10h - 10h30									
10h30 - 11h									
11h - 11h30									
11h30 - 12h									
12h - 12h30	12h - 17h PLATEAU MUSCULATION Anthony	12h - 18h PLATEAU MUSCULATION Robin	14h30 - 20h30 PLATEAU MUSCULATION Anthony	12h - 18h PLATEAU MUSCULATION Robin	12h - 20h30 PLATEAU MUSCU Robin	10h - 17h PLATEAU MUSCU Robin			
12h30 - 13h									
13h00 - 13h30									
13h30 - 14h00									
14h - 14h30									
14h30 - 15h									
15h - 15h30									
15h30 - 16h									
16h - 16h30									
16h30 - 17h									
17h - 17h30									
17h30 - 18h									
18h - 18h30									
18h30 - 19h									
19h - 19h30									
19h 30 - 20h									
20h - 20h30									
20h30 - 21h									
21h - 21h30									

	LUNDI	MARDI	MERCREDI	JEUDI	VENDREDI	SAMEDI	DIMANCHE
8h - 8h30							
8h30 - 9h							
9h - 9h30							
9h30 - 10h						MUSCU Olivier	MUSCU Olivier
10h - 10h30						ABDO 10h-10h30 Oliv	ABDO 10h-10h30 Oliv
10h30 - 11h						MUSCU Olivier	MUSCU Olivier
11h - 11h30						CROSS 11h-11h30 Olivier	CROSS 11h-11h30 Olivier
11h30 - 12h							
12h - 12h30							
12h30 - 13h							
13h00 - 13h30							
13h30 - 14h00							
14h - 14h30							
14h30 - 15h							
15h - 15h30							
15h30 - 16h							
16h - 16h30							
16h30 - 17h							
17h - 17h30							
17h30 - 18h							
18h - 18h30							
18h30 - 19h							
19h - 19h30							
19h 30 - 20h							
20h - 20h30							
20h30 - 21h							
21h - 21h30							



- **25.000 euros d'investissement réalisé en 2016**
 - 1 tapis de course (Life fitness)
 - 1 machine à ISCHIO ASSIS (Life fitness)
 - 1 machine PECK DECK / DELT POST (Life fitness)
 - 1 machine POULIE HAUTE (Le pape)



- **Installation d'ouvrant**
 - **Afin d'améliorer l'aération et la régulation de la température dans la nouvelle structure, 2 ouvrants seront installés dans les baies vitrées.**
 - **Date des travaux: Aout 2016.**

- **Protection du sol**
 - **Mise en place de dalles de protection du sol sur l'ensemble de la surface barres libres et haltères**
 - **Date des travaux: Aout 2016**



Au cours de l'AG de l'association, les adhérents ont fait part des demandes suivantes:

- **Installation de radiateur dans l'ancienne salle**
 - Afin d'améliorer le chauffage dans l'ancienne salle
- **Extension des horaires d'ouverture pendant les congés scolaires**
 - Prévoir 3 créneaux supplémentaires le matin de 8h à 12h pendant les congés scolaire
- **Poursuite du plan de rénovation du parc de machine**
 - Continuer de remplacer les anciennes machines afin de proposer un parc de machines de haut de gamme.



- Président: Marc BUSSO



- Président d'honneur: Gérard LETTERMANN



- Vice président: Alain BERNARD



- Directeur sportif: Olivier LETTERMANN



- Trésorier: Serge CALLET



- Secrétaire et service communication: Serge ROUSSEL

